



**INTERFLUG**

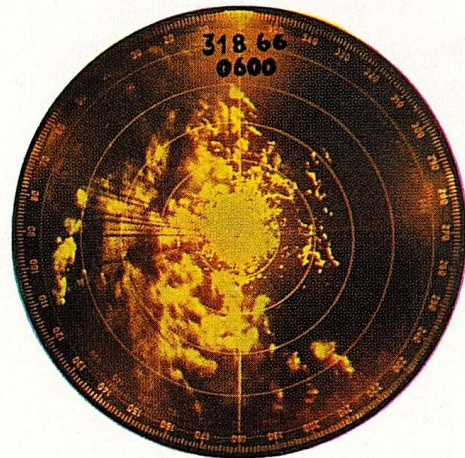
Interflug · Fluggesellschaft  
der Deutschen Demokratischen Republik  
1189 Berlin-Schönefeld · Zentralflughafen

**IL18**





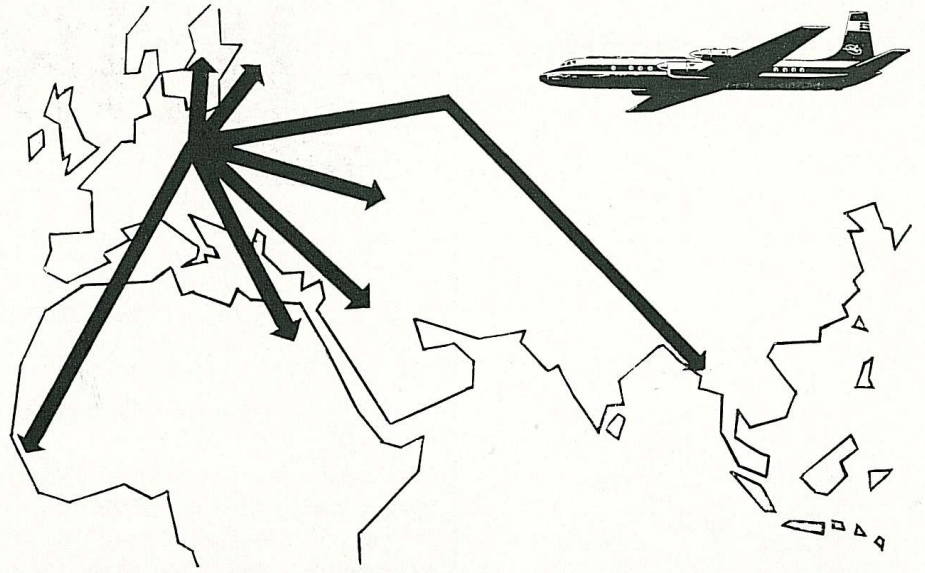
# IL18



Neben vielen anderen Bequemlichkeiten an Bord sorgt eine automatische Klima- und Druckausgleichanlage für eine angenehme Atmosphäre in jeder Flughöhe.

Das nach den modernsten Erkenntnissen der Flugzeugtechnik ausgerüstete Cockpit ist das Nervenzentrum der IL-18. Hervorragend ausgebildete Fachkräfte zeichnen für die Flugzeugführung verantwortlich. Die Kanzel kann mit einem modernen Rechenzentrum verglichen werden. Scharf gebündelte Impulse der Wetter- und Rundblick-Radaranlage tasten bis zu 280 km weit den Kurs ab. Dopplerradar-Navigationsanlage, Autopilotanlage, ILS (Instrumenten-Lande-System), Radiokompaß, Funkhöhenmesser, VOR (Empfänger für UKW-Drehfunkfeuer), UKW-Sprechfunk- und Kurzwellensendeempfangsanlage, mit der Verbindungen über mehrere tausend Kilometer zum Heimatflughafen hergestellt werden können, sind nur einige Geräte der elektronischen Ausrüstung. Sie erlauben der Besatzung Tag und Nacht, bei allen Wetterverhältnissen bis zu einer Wolkenuntergrenze von 60 m,

Start und Landung. Die wichtigsten Anlagen und Überwachungsgeräte sind mehrfach vorhanden und arbeiten unabhängig voneinander. Sicherheit ist das oberste Prinzip im Flugbetrieb der INTERFLUG. Sie beginnt, gleich ob am Boden oder in der Luft, mit der völligen Beherrschung der Technik durch verantwortungsbewußte Menschen.





# IL18

Meine sehr verehrten Damen und Herren!

Im Namen des Kommandanten und seiner Besatzung begrüße ich Sie sehr herzlich an Bord unserer IL-18.

In wenigen Minuten wird unsere gemeinsame Flugreise beginnen.

Zuvor gestatten Sie mir bitte, daß ich Sie mit unserer IL-18 etwas vertraut mache.

Der Name S. W. ILJUSCHIN hat in der Fachwelt einen guten Klang, und 16 internationale Flugrekorde für die IL-18 sind eine verdiente Anerkennung für den sowjetischen Konstrukteur und sein Kollektiv. Die IL-18 ist ein PTL-Verkehrsflugzeug für Mittel- und Langstrecken.

16 000 PSä der Triebwerke tragen unsere IL-18 in eine Flughöhe von 8000 bis 10 000 Meter. Ihre maxi-

male Reichweite liegt bei 6000 km. Flugreisen über solche Entfernungen bedingen einen besonderen Service. Deshalb sorgen wir uns auch in erster Linie um Ihr persönliches Wohlbefinden an Bord.

Hier bieten wir Ihnen alles, was Ihnen auf längeren Privat- oder Geschäftsreisen Behaglichkeit und Reisekomfort bedeutet.

Haben Sie einen besonderen Wunsch, so drücken Sie bitte den Rufknopf an der Kleiderablage über Ihrem Sitzplatz.

Wir bringen Ihnen gern Kaffee, Zigaretten, Schokolade, Tee, ein wohltemperiertes Bier, Weinbrand oder Likör.

Auch ein kleiner Imbiß, erfrischendes Obst oder ein appetitliches Menü gehören zu unserem Service.





Während die Flugberatung die Streckeninformationen vorbereitet, gehört die ganze Aufmerksamkeit der technischen Spezialisten dem Flugzeug. Prüfengeure führen die vorgeschriebenen Funktionsproben durch. Unter anderem werden Triebwerke, Kraftstoff, Steuerung, Hydraulik, Radar-, Funk- und Navigationsgeräte sorgfältig kontrolliert und überprüft.

Über 500 Mitarbeiter der INTERFLUG sind es, die vom Start bis zur Landung für Sie und „Ihr“ Flugzeug sorgen. Sie alle wünschen Ihnen allzeit guten Flug.

#### Technische Daten:

Spannweite:	37,7 m
Gesamtlänge:	35,7 m
Gesamthöhe:	10,1 m
Abflugmasse:	61–64 t
Triebwerke:	4 (PTL AI – 20)
Triebwerkleistung:	4 × 4000 PSä (Wellenvergleichsleistung)
Reisegeschwindigkeit:	650 km/h
Gipfelhöhe:	10 000 m
Sitzplätze:	89–100

INTERFLUG · Abteilung Presse und Werbung  
Gestaltung: Bormann · Text: Marx  
Foto: Willmann · (204) Ag 721/63/68 76 5558

